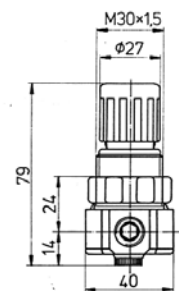


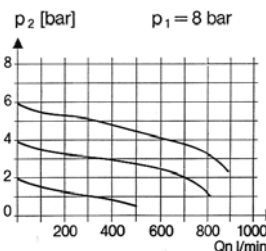
REDUCTEURS REGULATEURS DE PRESSION

PETITS MODELES

DETENDEUR DR 01



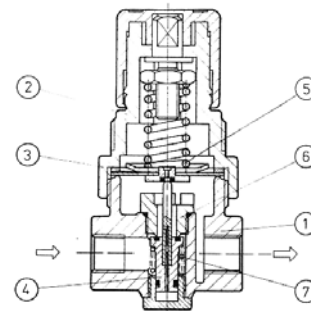
Petit régulateur de précision pour eau ou air comprimé. Il est particulièrement recommandé pour régler l'alimentation des buses de pulvérisation ou atomiseurs pneumatiques à faible débit qui nécessitent pour leur bon fonctionnement, une stabilité de pression. Un raccordement de 1/8" F est prévu pour le montage d'un manomètre. Une fois la pression en aval ajustée, le bouton de réglage peut être bloqué pour éviter toute fausse manœuvre.



Caractéristiques techniques et codes articles

- Raccordements:** 1/4" F gaz
- Pression amont maxi :** 25 bars
- Plage de réglage en aval :** code article : DR01SEAU.03
0,1 à 3 bars
- Plage de réglage en aval :** code article : DR01SEAU.10
0,5 à 10 bars
- Température maxi :** 80°C
- Membrane et joints :** NBR

1. Corps laiton ou laiton nickelé
2. Capot en Bakélite POM-Ms
3. Membrane NBR avec support ressort
4. Clapet de réglage et de fermeture Ms avec joints NBR
5. Ressort ST. verzinkt
6. Siège laiton avec joints NBR
7. Ressort de clapet inox



DETENDEUR AB 3

Détendeur pour eau ou air comprimé permettant un réglage de précision. Entretien facilité par un bouchon inférieur de visite. Un tamis de protection est inséré coté entrée de l'appareil. Un raccordement de 1/4" F est prévu pour le montage d'un manomètre.

Caractéristiques techniques et codes articles

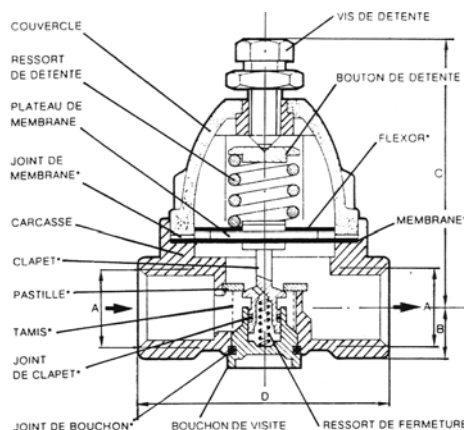
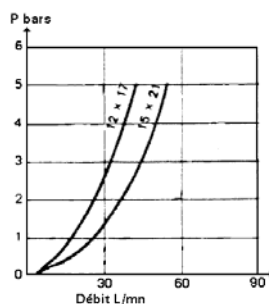
- Raccordements A :** 3/8" F : Code 916010192
1/2" F : Code 916010213

- Pression amont maxi :** 16 bars
- Plage de réglage en aval :** 0,5 à 10 bars
- Température maxi :** 80°C
- Membrane :** NBR

- Corps laiton
- Capot synthétique
- Pièces internes laiton et inox

Dimensions

Raccord : A	B	C	D
3/8" F	19	73	55
1/2" F	17	76	68



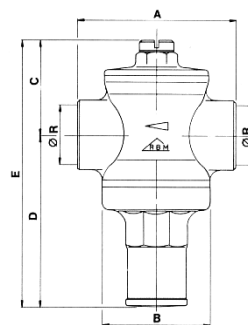
REDUCTEURS REGULATEURS DE PRESSION

GAMME STANDARD RINOX



Matériaux

Corps :	Laiton nickelé
Siège :	Inox 304
Ressort :	Acier galvanisé UNI3823
Joints :	NBR
Capuchons :	ABS +fibres de verre



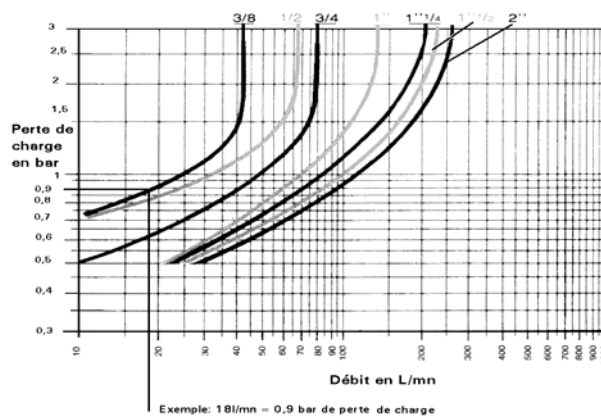
Détendeurs de faible encombrement pour eau ou air comprimé. Ils sont équipés d'un clapet équilibré qui permet de compenser les variations de charge dues aux modifications de pression du réseau. En un mot, ils maintiennent une pression en aval constante quelle que soit la pression amont. Le clapet principal d'ouverture est relié au clapet auxiliaire et en fonction des variations de la pression amont, les rapports de forces changent ainsi que la course du clapet principal. Le clapet auxiliaire équipé d'un joint O ring coulisse dans le corps inférieur de l'appareil. Le clapet principal est muni d'un joint NBR qui vient porter sur un siège en acier inox, assurant ainsi une parfaite étanchéité. Le réglage de l'appareil s'effectue par le dessous. La vis est interne et protégée par un capuchon en ABS renforcé fibres de verre. Cette solution évite tout dérèglement et protège le système contre les impuretés et poussières, particulièrement si l'appareil doit être installé en extérieur. En partie supérieure ces détendeurs disposent d'un taraudage de 1/4"F permettant le montage d'un manomètre de contrôle de la pression en aval.

Caractéristiques techniques

Raccordements :	3/8" à 2"
Pression amont maxi :	15 bars
Plage de réglage en aval :	0,5 à 7 bars
Température maxi :	80°C
Norme :	Conforme à AFNOR NF P 43-006

Dimensions et codes articles

Ø R gaz	A	B	C	D	E	Code article
3/8"F	60	46,5	39	69	108	3DET042870370
1/2"F	60	46,5	39	69	108	3DET042870470
3/4"F	60	46,5	39	69	108	3DET042870570
1"F	86	60	52,5	96,5	149	3DET042870670
1"1/4 F	91	60	58	102	160	3DET042870770
1"1/2 F	91	60	58	102	160	3DET042870870
2" F	91	60	58	102	160	3DET042870970

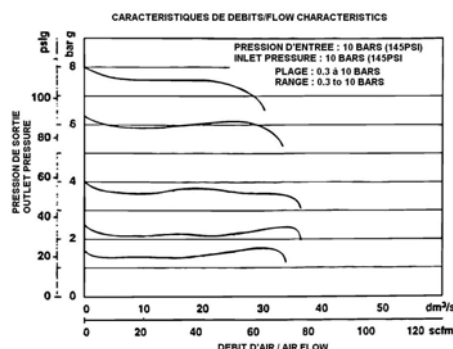


DETENDEUR AIR COMPRIME

Détendeur de précision pour air comprimé avec clapet équilibré et système de décharge. Une fois la pression en aval ajustée, le bouton de réglage peut être bloqué pour éviter toute fausse manœuvre. Il est équipé de 2 sorties 1/4" pour le montage éventuel d'un manomètre.

Caractéristiques techniques

Raccordements :	3/8"F
Pression amont maxi :	20 bars
Plage de réglage en aval :	0,3 à 10 bars
Température maxi :	65°C
Raccordement mano :	1/8"F
Code article :	3DET800R72G3GKRMN
Matériaux :	
Joints :	Nitrile
Corps :	Alliage traité noir
Bouton et bouchon inf. :	Acetal



L'installation d'un filtre de ligne en amont du détendeur garantit son bon fonctionnement et lui assure une longue durée de vie. En effet si l'eau ou l'air comprimé sont chargés de particules solides, celles-ci sont véhiculées à la même vitesse au travers du siège et provoquent un laminage qui avec le temps "marque" irrémédiablement la surface d'étanchéité.



PNR FRANCE
ZAE Les Portes de la Forêt, ZAC des Vergers
5 Allée des Carrières LB1H
77090 COLLEGIEN MARNE LA VALLEE

Tél : (1) 60 17 63 65 Fax : (1) 60 17 62 60 Site Web : www.pnr.fr